

Potwierdza się zgodność niniejszej kopii z treścią materiału państwowego zasobu geodezyjnego i kartograficznego	
Organ prowadzący państwowy zasób geodezyjny i kartograficzny	STAROSTA POWIATU OLEŚNICKIEGO
Nazwa materiału zasobu	Mapa Zasadnicza
Identyfikator ewidencyjny materiału zasobu	GK.6640.1688.2025_34215
Data wykonania kopii	28-07-2025
Imię, nazwisko i podpis osoby reprezentującej organ	Krzysztof Wołodkiewicz

MAPA DO CELOW PROJEKTOWYCH
UTWARDZENIE W UL. KRZYWOSTEGO-LELEWELA-SŁONECZNA
SKALA 1:500

Układ odniesienia: PL-ETRF89, układ wsp. płaskich: PL-2000 sfera 6 (18), układ wys.: PL-EVRF2007-NH
6.150.15.04.2.1, 6.150.15.04.1.2
obr.Oleśnica [0002], ark.35: dz. 51/12, 51/10, 53/1, 54, 55

BIURO GEODEZYJNO-PRAWNE
I WYCENA NIERUCHOMOŚCI s.c.
56-400 Oleśnica, Nieciszów 58 d
NIP 911-000-78-64, Reg. 931520591

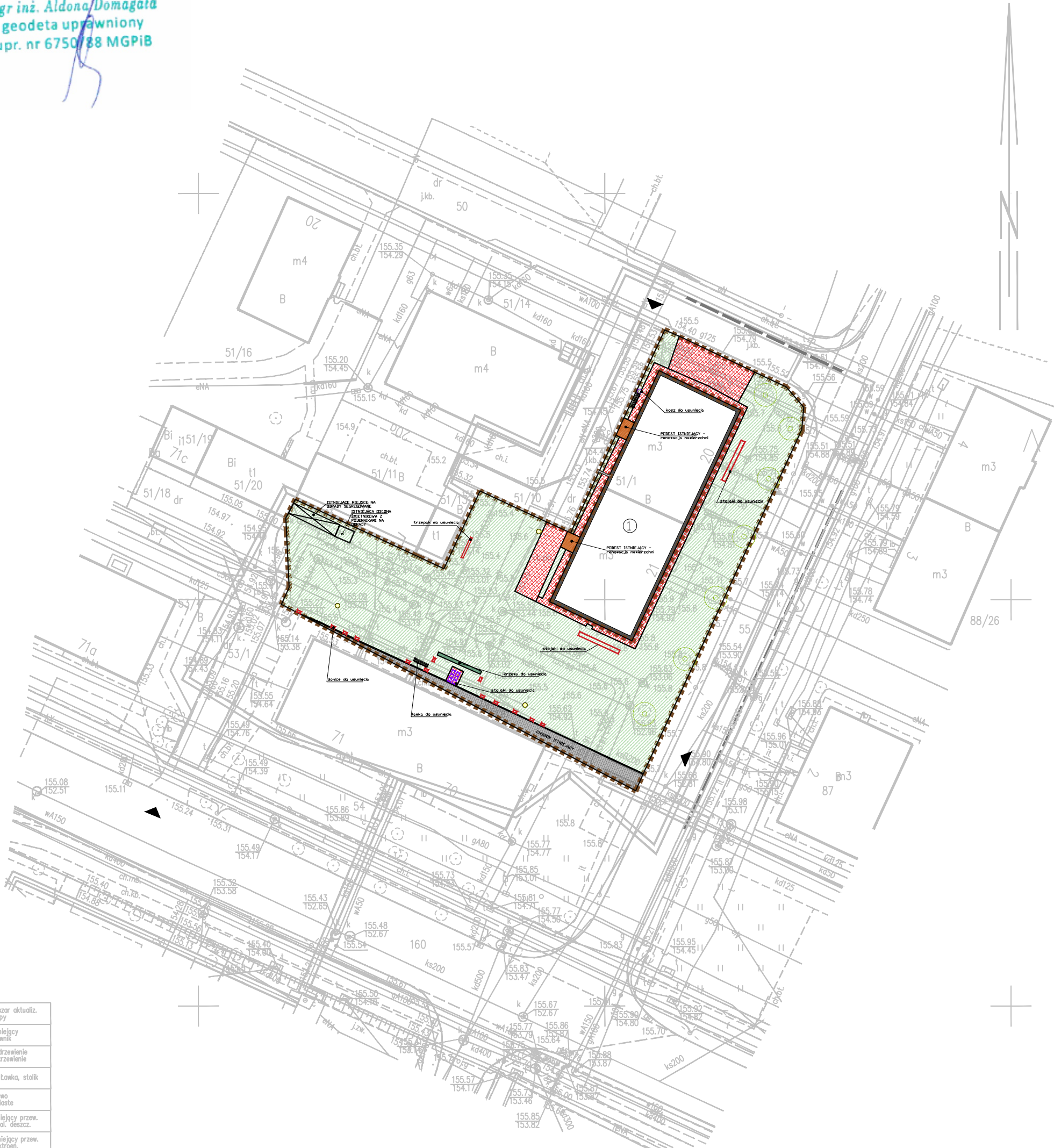
Województwo dolnośląskie
Powiat: oleśnicki
Jewid.:Oleśnica [021401_1]
Obręb:Oleśnica [0002]
dz: 51/12, 51/10, 53/1, 54, 55

OŚWIADCZENIE

Na podstawie art. 2 pkt 7a ustawy z dnia 17 maja 1989r. Prawo geodezyjne i kartograficzne (Dz. U. z 2020r. - poz. 2052) oświadczam jako wykonawcę pracy geodezyjnej, zgłoszonej do Starosty Oleśnickiego dnia 06.06.2025 r. o id: GK.6640.1688.2025, której celem było sporządzenie mapy do celów projektowych dla dz. 51/12_35 (ograniczonego obszarem) obr.Oleśnica [0002], Jewid.Oleśnica miasto, że wynik pracy tj. zbiory danych i dokumenty powstałe przy jej wykonaniu uzyskały pozytywny wynik weryfikacji w protokole o id: GK.6640.1688.2025_34215 z dnia 28-07-2025 r.

GK.6640.1688.2025

mgr inż. Aldona Domagała
geodeta uprawniony
upr. nr 6750/88 MGPIB



Legenda:

	Obszar aktualiz. mapy
	Istniejący tramwaj
	Zadzwonienie zadzwonienie
	Lawka, stołek
	Drzewo liściaste
	Istniejący przew. kan. deszcz.
	Istniejący przew. elektryczny
	Istniejący przew. telekomunikacyjny
	Istniejący przew. ciepłowniczy
	Istniejący przew. gazowy
	Istniejący przew. wodociągowy
	Istniejący przew. specjalny
	Granica użytku gruntowego

LEGENDA

	GRANICA OBSZARU OPRACOWANIA
	WEJŚCIE / WJAZD NA TEREN

ZAGOSPODAROWANIE ISTNIEJĄCE

	ISTNIEJĄCY BUDYNEK MIESZKALNY WIELORODZINNY
	CHODNIK Z KOSTKI BRUKOWEJ
	ISTNIEJĄCE MIEJSCE SKŁADOWANIA ODPADÓW
	ISTNIEJĄCA LATARNIA
	DRZEWA/ KRZEWY LIŚCIASTE
	LAWKI
	DONICE DO USUNIĘCIA
	STOJAKI NA ROWERY DO USUNIĘCIA
	TRZEPAK I STOJAKI NA PRANIE DO USUNIĘCIA
	NAWIERZCHNIA BIOLOGICZNIE CZYNNA
	GRUPA KRZEWÓW DO USUNIĘCIA
	NAWIERZCHNIA Z PŁYT BETONOWYCH DO USUNIĘCIA
	NAWIERZCHNIA Z KOSTKI BRUKOWEJ DO RENOWACJI

DASTORE
DORADZTWO I PROJEKTOWANIE

ARCHITEKTURA KRAJOBRAZU

Dastore Sp. z o.o.; ul. Majakowskiego 22, 63-400 Ostrów Wielkopolski; tel. 600 078 580; e-mail: biuro@dastore.pl; www: www.dastore.pl
REGON: 36532908 NIP: 622 279 65 28

ISTNIEJĄCE ZAGOSPODAROWANIA TERENU

Projekt:	Budowa obiektów małej architektury na terenie publicznym w ramach zadania pt. "Zagospodarowanie wnętrza podwórzowego położonego przy ul. Krzywoustego 70-71 i ul. Słonecznej 20-21 w Oleśnicy"	
Inwestor:	Miasto Oleśnica - Zakład Budynków Komunalnych w Oleśnicy ul. Wojska Polskiego 13, 56-400 Oleśnica	
Adres inwestycji:	dz. nr ewid. 51/12, obręb nr 0002, miasto Oleśnica id. działki: 021401_1.0002.AR_35.51/12	
Zespół projektowy:	mgr inż. arch. Miłosz Musiel NR UPR. 45/WPOKK/2023	
	mgr. inż. arch. kraj. Joanna Gąsiorowska	
Skala: 1:500	Data opracowania: LIPIEC 2025 r.	Nr rys. IZT
Projekt chroniony ustawą o prawach autorskich. Wszelkie prawa zastrzeżone.		Wersja: -

Oleśnica, dnia 28-07-2025
Sporządził: Arkadiusz Domagała

Nie wyklucza się istnienia w terenie innych nie wykazanych na niniejszej mapie urządzeń podziemnych, które nie były zgłoszone do inwentaryzacji lub, o których brak jest informacji w instytucjach branżowych.